

# MÁS DE 30 AÑOS DE EXPERIENCIA EN GRABADO

Roland continúa revolucionando el grabado rotativo con el DE-3 de DGS SHAPE que incluye tecnología de puntero láser, conectividad a Ethernet, regulación automática de profundidad y otras mejoras inteligentes.



# Preciso. Productivo. Rentable.

Las funciones automatizadas ofrecen una configuración simplificada y operación de grabado rápido y preciso sobre materiales resistentes y delicados.



## Producción Rápida

Una avanzada detección de superficie permite una rápida y simple configuración, mientras que un motor CC sin escobillas de 20.000 RPM graba a máxima velocidad.



## Puntero Láser

Define de forma automática el punto de origen y previsualiza trayectorias para personalizaciones y grabados exactos siempre.



## Husillo Reemplazable por el Usuario

Los morros de fácil aplicación evitan raspaduras a los materiales delicados, entregando resultados consistentemente precisos.



## Conexión Ethernet

La operación de la máquina puede ser gestionada de forma remota en una conectividad de red LAN para grabado en múltiples máquinas.



\*Prensa opcional mostrada.

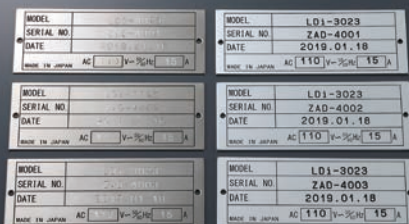
## Descubra Más Aplicaciones con el Grabado DGSHAPE

Personalice latón, aluminio, cobre, plástico de grabado, productos de madera y más con la velocidad, precisión y facilidad de uso del potente y compacto DE-3.

Emergency power  
supply control room

Information System Management Office

INFORMATION CENTER  
Takashi James Fujimoto





Dr. Engrave Plus



### Arquitectura Abierta, con Nuevo Software

El DE-3 funciona apenas lo saca de su caja y es compatible con populares programas de software, herramientas estándar y materiales de grabado. El DE-3 también incluye el software Dr. Engrave que ofrece nuevas ventajas para los usuarios.



Ai.

Compatible con archivos AI y datos estándar gráficos/vectoriales.

X

Importa archivos Excel y CSV para placas de identificación, números de serie y otros proyectos de datos variables.

Icon representing standard engraving operations like leveling and drilling.

Permite un grabado estándar así como nivelado de superficie y perforación de orificios.



### Panel Manual de Control

Sin la necesidad de una configuración de computadora, los usuarios pueden almacenar datos de trabajos y ejecutar operaciones de mecanizado.



### Confiabilidad y Soporte

Como líder mundial en dispositivos de grabado rotativo, Roland DG ofrece a los usuarios un insuperable rendimiento y confiabilidad en sus productos, siendo respaldados por un servicio y soporte líderes en la industria. El grabador DE-3 viene con una exhaustiva Garantía de Un Año Libre de Problemas.



Grabador de Sobremesa  
**DE-3**

Con tecnología de puntero láser, conectividad Ethernet, regulación automática de profundidad y otras mejoras inteligentes, el DE-3 es el más inteligente e intuitivo grabador rotativo de sobremesa en el mercado.

### Specifications

<b>Tamaño de Mesa de Trabajo</b>	305 mm × 230 mm (12 plg × 9 plg)	
<b>Área Máxima de Trabajo</b> (Espacio de Trabajo)	X: 305 mm (12 plg)	
	Y: 230 mm (9,1 plg)	
	Z: 40 mm (1,6 plg)	
<b>Sistema de Avance de Ejes X, Y y Z</b>	Motor a pasos, control simultáneo de tres ejes	
<b>Velocidad de Operación</b>	Eje XY: de 0,1 mm/s a 60 mm/s Eje Z: de 0,1 mm/s a 30 mm/s	
<b>Resolución de software</b>	0,01 mm/paso	
<b>Resolución Mecánica</b>	Eje XYZ: 0,00125 mm/paso	
<b>Motor de Husillo</b>	Motor CC sin escobillas	
<b>Velocidad de Husillo</b>	De 5.000 RPM a 20.000 RPM	
<b>Carga de Herramienta</b>	Sujetador de Cortador, Tipo Mandril	
<b>Grosor Máximo de Material</b>	40 mm (38 mm al usar el morro)	
<b>Conexión</b>	USB	
	Ethernet (10 BASE-T/100 BASE-TX)	
<b>Lenguaje Máquina</b>	RML-1	
<b>Fuente de Alimentación</b>	<b>Voltaje y Frecuencia</b>	De 100 V a 10% CA, De 50 Hz a 60 Hz (Categoría de Sobrevoltaje: Categoría II, IEC60664-1)
	<b>Corriente Nominal</b>	1 A
<b>Potencia Consumida</b>	80 W	
<b>Ruido</b>	Durante la operación: 60 dB (o menos). Modo de espera: 40 dB (o menos)	
<b>Peso</b>	35 kg (75 lb)	
<b>Entorno</b>	Uso en interiores. Altitud: 2000 m o menos. Temperatura: de 5°C a 40°C. Humedad: de 35% a 80% (sin condensación).	
	Grado de polución ambiental: 2	
<b>Accesorios Incluidos</b>	Cable de alimentación, adaptador de CA, cable USB, unidad de morro (componentes de resina/ metal), juego de fijación de morro (tornillo, resorte), juego de tornillos de repuesto (para sujetador de cortador), Mandril sólido (ø 3,175 mm), llave de tuercas, llave hexagonal, destornillador hexagonal, lámina adhesiva, adaptador de recolector de polvo, CD con Software DGSHAPE, Guía de Configuración	

### DGSHAPE by Roland

A la vanguardia de la fabricación de dispositivos avanzados por 37 años, Roland sigue brindando tecnologías prácticas y confiables con un insuperable servicio y soporte.

DGSHAPE by Roland cimienta aún más esta promesa de confiabilidad mejorando la experiencia del usuario con máquinas de grabado rápido y sencillo, diseñadas para principiantes así como expertos de grabado buscando una solución más intuitiva.

Para más detalles y especificaciones, visite [rolanddga.com/es/DE-3](http://rolanddga.com/es/DE-3)

Socialice con nosotros.



PARA MÁS INFORMACIÓN O ENCONTRAR UN DISTRIBUIDOR CERCA DE USTED, VISITE [ROLANDDGA.COM/ES/DE-3](http://ROLANDDGA.COM/ES/DE-3)  
ROLAND DGA CORPORATION | 15363 BARRANCA PARKWAY | IRVINE, CALIFORNIA 92618-2216, EE.UU. | +1 949-727-2100

RDGA-DE3SP-01 Enero del 2019